

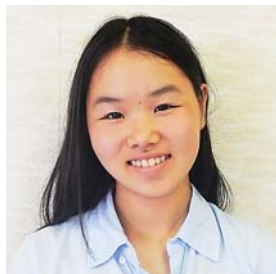
あやべボラセン ボランティアのわ

No.64

おいかぜ

サマーボランティア 何北中3年

坂根 ^{さかね} ここのさん(15)



私が、このボランティアに参加した理由は、将来子どもに関わる仕事につくために子どもとふれ合い、学びたいと思ったからです。昨年せんだん苑南保育園、今年は物部保育園に行きました。物部では4歳児十数人を3日間担当させていただきました。4歳児ならではの良いところも元気づぎるところもあり、それに応じた声かけをすることの大切さと難しさを感じました。特にケンカが多くて悩み

ましたが、適切に対応される先生方を見て、私もこんなふうになりたいと思いました。

3日間で、多くの涙や笑顔に出会いました。大変でしたが、最後に私の手を離そうとしない子どもたちを見ると、嬉しくも寂しい気持ちになりました。この体験を通して、将来の夢へ一歩近づけたような気がします。また来年も、たくさん子どもたちに出会うことができたら、嬉しいです。

情報板

パーキンソン病患者・家族農業体験交流会のお知らせ

- ◆とき 10月4日(日) 10:00~16:00 サポートボランティア同時募集!!
- ◆ところ NPO法人里山ねっと(鍛冶屋町) ◆参加費 500円(材料代、保険料含む)
- ◆内容 サツマイモの収穫、ピーマンの肉詰調理体験、ニコニコ体操、リハビリについての報告
- ◆お問い合わせ あやべボランティアセンター ☎40-1388 Fax40-1389 ※締め切りは9/24(木)

あやべボランティア総合センター TEL:40-1388 FAX:40-1389